



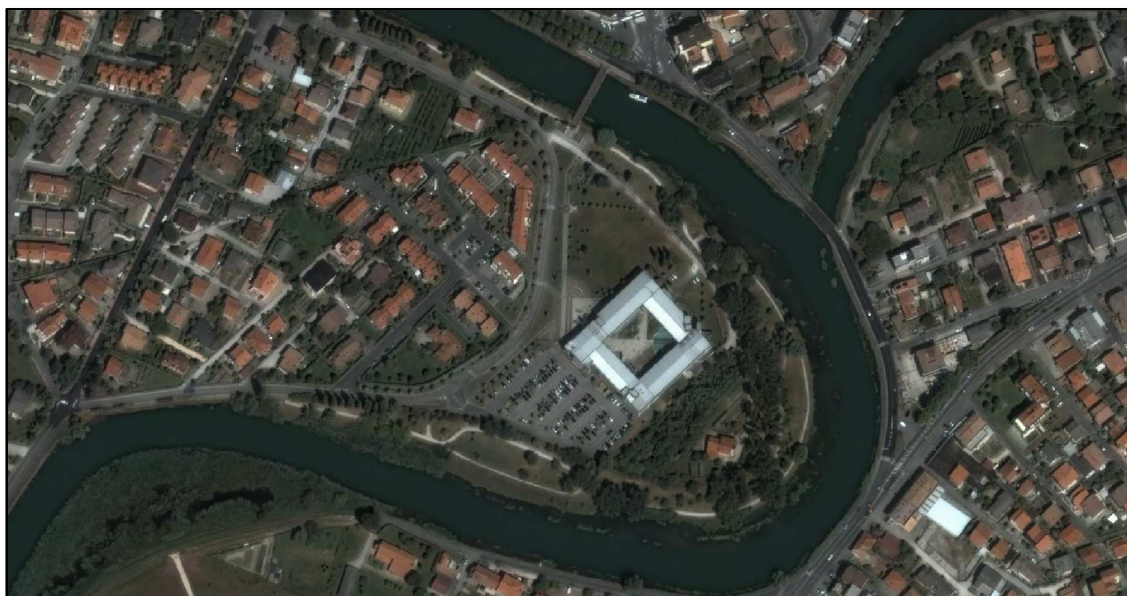
# COMUNE DI JESOLO

## PROVINCIA DI VENEZIA

# TAPPETI D'USURA

## ANNI 2010 - 2011

### PROGETTO DEFINITIVO ESECUTIVO



CRONOPROGRAMMA

ALLEGATO

A15

SCALA 1:

DATA RED. dicembre 2012

DATA REV.

IL PROGETTISTA:

*Montin ing. Massimo*

IL RESPONSABILE DEL PROCEDIMENTO:

*Vavassori geom. Daniele*

COLLABORATORI DEL PROGETTISTA:

*Vavassori geom. Daniele*

IL DIRIGENTE III SETTORE:

*Segatto arch. Renato*

Ufficio Progettazione Opere Pubbliche Comune di Jesolo

30016 Jesolo (Venezia) Via S. Antonio, 14/a - p.iva 00608720272  
tel. 0421359249 - fax 0421359248 - e-mail lavori.pubblici@jesolo.it - www.jesolo.it

Nome File :

Archivio File percorso  
G/dlsegnl/



Il Comune di Jesolo ha un Sistema di Gestione Ambientale certificato in accordo alla norma UNI EN ISO 14001



Il Comune di Jesolo ha un Sistema Qualità certificato in accordo alla norma UNI EN ISO 9002 per i seguenti uffici: Commercio, Tributi, Pianificazione e Attività Edilizia

# COMUNE di JESOLO

## (Provincia di Venezia)

Via Sant'Antonio 14/A – 30016 JESOLO (VE)

C.F. e P.IVA 006088720272

Telefono Ufficio Tecnico Lavori Pubblici (0421-359249) - Telefax (0421-359248)

e-mail lavori.pubblici@jesolo.it

### **LAVORI DI:**

### **LAVORI DI ASFALTATURE**

### **ANNI**

**2010 - 2011**

## **RELAZIONE CRONOPROGRAMMA DEI LAVORI**

Il CRONOPROGRAMMA dei Lavori allegato alla presente relazione, previsto dal comma 1 lettera h) dell'articolo 33 del D.P.R. 207/2010 quale documento del progetto esecutivo da allegare al contratto ai sensi del comma 1 lettera f) dell'articolo 137 dello stesso D.P.R. 207/2010, è stato redatto ai sensi dell'art. 40 del ripetuto D.P.R. 207/2010.

### **Tempi di esecuzione**

Uno degli obiettivi del cronoprogramma è quello di determinare i tempi di esecuzione del lavoro tenendo anche conto dell'eventuale andamento stagionale sfavorevole. Dai calcoli effettuati è risultato che per la completa esecuzione dei lavori sono necessari **250** giorni naturali e consecutivi.

### **Andamento stagionale sfavorevole**

Nel calcolo della durata delle attività, definita con riferimento ad una produttività di progetto ritenuta necessaria per la realizzazione dell'opera entro i termini indicati dalla Stazione Appaltante, si è tenuto conto della prevedibile incidenza dei giorni di andamento stagionale sfavorevole, nonché della chiusura dei cantieri per festività.

Posta pari al 100% la produttività ottimale mensile è stato previsto che le variazioni dei singoli mesi possano oscillare fra 15% e 90% di detta produttività a seconda di tre possibili condizioni: Favorevoli, Normali e Sfavorevoli.

I valori considerati per le tre condizioni e per ogni mese sono riportate nella seguente tabella

### **Tabella Climatico Ambientale:**

condizione	gen	feb	mar	apr	mag	giu	lug	ago	set	ott	nov	dic	media
Favorevole	90	90	90	90	90	90	90	45	90	90	90	45	82.5
Normale	15	15	75	90	90	90	90	45	90	90	75	15	65
Sfavorevole	15	15	45	90	90	90	90	45	90	75	45	15	58.75

Essendo in fase di progetto e non conoscendo quale sarà l'effettiva data d'inizio dei lavori, si è tenuto conto della prevedibile incidenza dei giorni di andamento stagionale sfavorevole come

percentuale media di riduzione sulle attività lavorative durante tutto l'arco dell'anno con aumento temporale analogo di ogni attività, indipendentemente dalla successione temporale. In fase di redazione del programma esecutivo, quando si è a conoscenza della data d'inizio dei lavori, l'impresa dovrà collocare le attività durante il loro effettivo periodo temporale di esecuzione, che nell'arco dell'anno avrà diversi tipi di incidenza sulla produttività che potranno essere di diminuzione o di aumento rispetto alla media considerata in fase di progetto.

### **Produzione mensile**

Per poter attuare i lavori secondo quanto previsto dal cronoprogramma allegato si evince che l'impresa deve garantire, attraverso le risorse impegnate e la sua organizzazione, una produzione mensile media tale da poter realizzare una quantità di lavorazioni corrispondente ad un importo di euro 44.150,00 ed ad una produzione massima mensile corrispondente ad un importo di euro 50.000,00.

L'impresa che dovrà eseguire i lavori deve considerare i dati innanzi espressi come condizione minima da dover soddisfare, nonostante che il programma esecutivo, che la stessa dovrà stilare prima dell'inizio dei lavori, possa portare a dati differenti da quelli desunti dall'allegato cronoprogramma.

Jesolo,

Il Tecnico  
(Ing. Montin Massimo)

DESCRIZIONE	Mesi												Media
	gen	feb	mar	apr	mag	giu	lug	ago	set	ott	nov	dic	
<b>TABELLE CLIMATICO AMBIENTALI</b>													
<b>Favorevole</b>	90	90	90	90	90	90	90	45	90	90	90	45	<b>82,50</b>
<b>Normale</b>	15	15	75	90	90	90	90	45	90	90	75	15	<b>65,00</b>
<b>Sfavorevole</b>	15	15	45	90	90	90	90	45	90	75	45	15	<b>58,75</b>

COMMITTENTE: Comune di Jesolo

ATTIVITA'	PREVISTO		Inizio	Fine	GIORNI	
	euro	(%)			Lav.	Tot.
Demolizione cunetta esistente	5.550,00	1.59	Varie fasi	Varie fasi	11	11
realizzazione di nuova cunetta	14.990,00	4.29	Varie fasi	Varie fasi	21	21
scarifiche	10.398,50	2.96	Varie fasi	Varie fasi	21	21
Pulizia e lievo radici	3.981,14	1.14	Varie fasi	Varie fasi	14	14
sistemazione cassonetto	10.398,50	2.96	Varie fasi	Varie fasi	13	13
stesa bynder	23.768,00	6.81	Varie fasi	Varie fasi	8	8
fresature e pulizia fondo	67.034,00	19.17	Varie fasi	Varie fasi	40	40
rialzo chiusini	7.515,00	2.15	Varie fasi	Varie fasi	13	13
ricariche	5.200,00	1.49	Varie fasi	Varie fasi	12	12
stesa tappeto	160.202,50	45.80	Varie fasi	Varie fasi	42	42
Chisura asfalto	26.548,00	7.59	Varie fasi	Varie fasi	13	13
Sistemazione banchine	600,00	0.17	Varie fasi	Varie fasi	3	3
realizzazione della segnaletica orizzontale	13.451,80	3.84	Varie fasi	Varie fasi	16	16

Jesolo,

Il Tecnico  
(Ing. Montin Massimo)

[illegible]